

物件案内書（マンション）

No

種 目		分譲マンション（区分所有） 中古			現 況	居住中		物件状態	公開中	
価 格		270 万円			内消費税 万円		内負担金 万円			
所 在 地		金沢市稚日野町南 4 4 6 番地、 4 4 5 番地						小学校	緑小学校	
建 物 名		ベルトピア金沢アルシュ			部屋番号	401		中学校	緑中学校	
所在地備考					都市計画	市街化調整区域				
					用途地域	無指定				
最寄の交通機関		北陸本線 金沢 駅			最寄施設	西部緑地公園 より 280 m				
		バス停 総合スポーツセンター前 下車 徒歩 3 分								
土地	面 積	公簿 1451.59 m ² 439.10 坪			土地権利	所有権				
	敷地権割合	10000分の126			契約残存期間					
	地 目	宅地	条件等	オーナーチェンジ		借地料	円／月			
道路		方角		幅員	接道の長さ	公道私道	舗装	位置指定	私道負担面積	
		道路 1	北	10.00 m	42.00 m					m ²
		道路 2		m	m					m ²
建物／設備	専有面積	壁芯 26.99 m ²	バルコニー	4.16 m ²	主要採光面	南東				
	建築年月	1991/7	建築確認番号		電 気	有り	ガ ス	無し		
	構 造	SRC			飲 水	公営	排 水	下水道		
		地上 8 階	地下 階		トイレ	洋式	給 湯	温水器		
	間 取	1R	所在階数	4 階部分	エレベーター	1 基	冷暖房	冷暖		
	間取内訳	洋9.1帖、浴室、トイレ、バルコニー								
その他	引 渡 日	相談			建物状況調査					
	特 徴	オール電化				実施日	報告書			
					リフォーム	内装	外装			
					年月	年月				
	備 考	眺望の良いセキュリティ付きマンション。オーナーチェンジのワンルームマンションです。 ・平成30年5月外壁修繕実施。 ・敷地内駐車場有り（月額5,500円）。 ・現在賃料＝賃料25,000＋共益費5,000＋駐車料5,500＋固定水道費2,000＝37,500円/月 ・表面利回り 1 3 %以上。								
マンション	管理方式	全部委託	管理形態	巡回管理	管理費	5,000 円	積立金	1,080 円		
	駐車台数	台	駐車場	空有り	駐車料	5,500 円	町 費	円		
	月額合計	13,580 円			水道使用料	2,000 円		円		
						円		円		

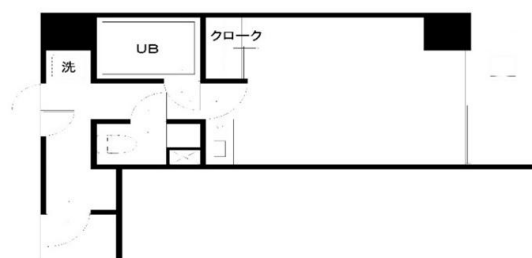
（公社）全日本不動産協会石川県本部会員、北陸不動産公正取引協議会加盟事業者

登録業者	(株) ドゥハウスプラス 〒920-0059 金沢市示野町西 3 TEL 076-225-8415 FAX 076-225-8388	免許番号	石川県知事 (1) 第4546号	報酬額		取引態様	専任
------	---	------	---------------------	-----	--	------	----

広告の有効期限



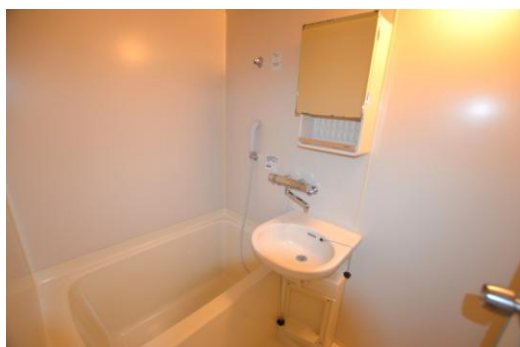
室内イメージ
(先買案内中の部屋とは異なります)



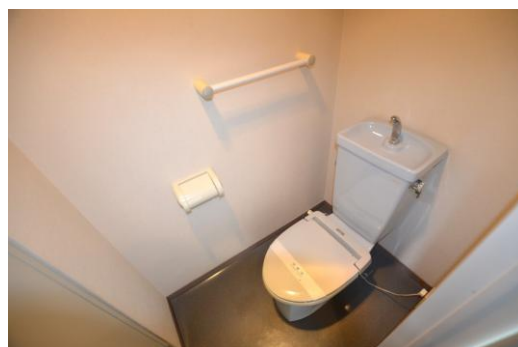
室内イメージ
(先買案内中の部屋とは異なります)



室内イメージ
(先買案内中の部屋とは異なります)



室内イメージ
(先買案内中の部屋とは異なります)



室内イメージ
(先買案内中の部屋とは異なります)