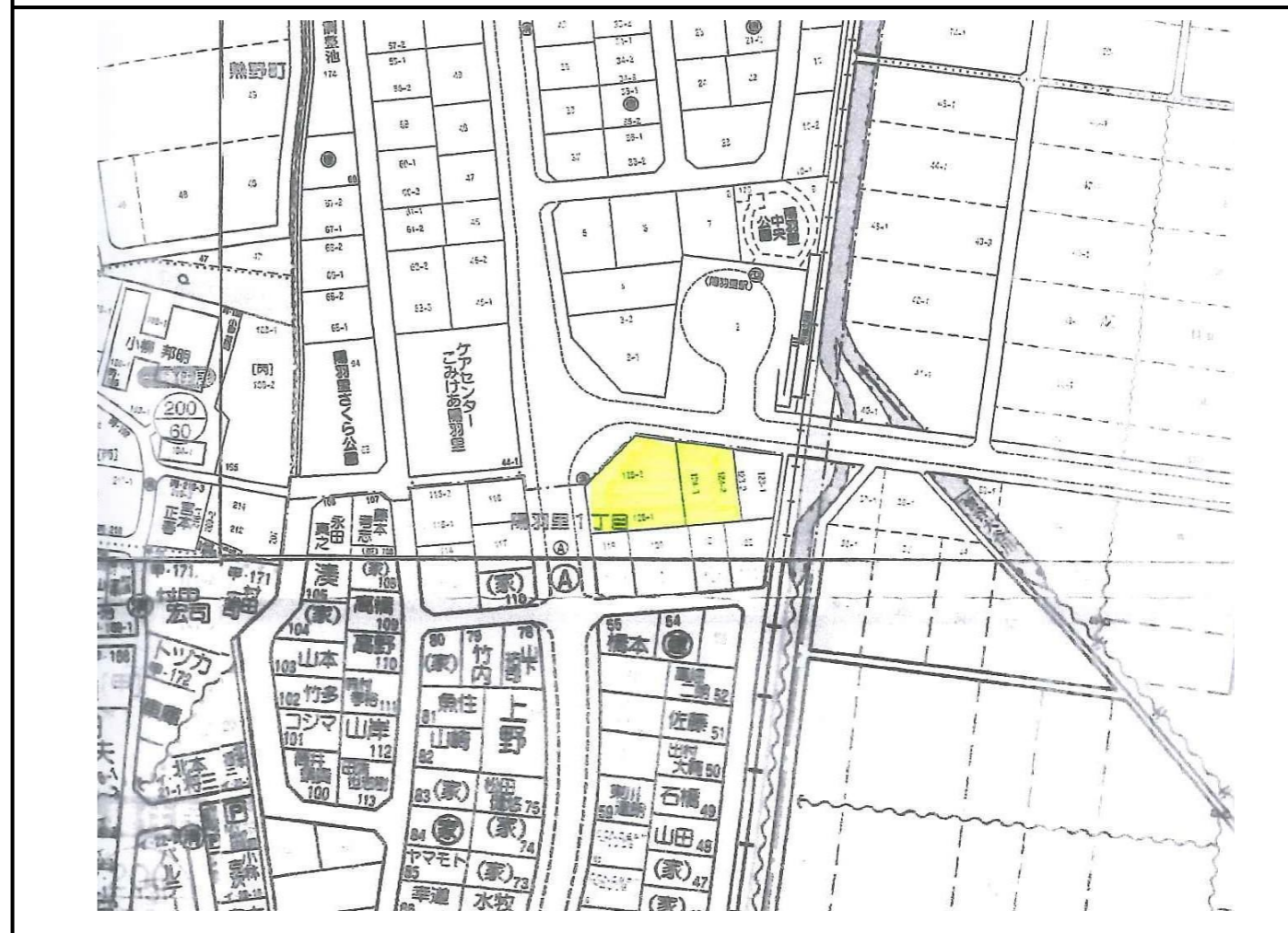


物件案内書 (土地/一戸建)

No 00159280

種別	売土地								
価格	価格	坪単価	プラン総額	内消費税					
	5,550.00 万円	18.96 万円	万円	万円					
所在地	白山市陽羽里1丁目			小学校	広陽				
	124番1・2・3、125番1・2			中学校	北辰				
住居表示									
用途地域	第1種住居	都市計画	市街化区域						
土地	面積	公簿	967.50 m ²	土地権利	所有権				
			292.66 坪	建/容	建ぺい率 60% 容積率 200%				
	地目	畑	条件等	現況渡し					
現況	更地			国土法届					
道路	面地	角地	方角	幅員	接道の長さ	公道私道	舗装	位置指定	私道負担面積
		道路1	西	17.00 m	14.20 m	公道	有		m ²
		道路2	北東	12.00 m	26.50 m	公道	有		m ²
交通	最寄通関	北陸鉄道石川線 陽羽里 駅			最寄施設	ハンドレッドゴルフ			
		バス停名 陽羽里駅バス停				より 600 m			
建物/設備	区分	地上	階/地下	階	建築年月	/-			
	構造				延床面積	m ²			
	間取				電気	無し(引き込み可)			
	間取内訳				ガス	個別プロパン(都市ガス本管敷設無し)			
					飲水	公営(桧3箇所)			
					排水	公共下水(桧3箇所)			
その他	引渡日	即時			定借付	年借地料	円/月		
					手付保証				
	特徴	新しい町、陽羽里(ひばり)の新設駅が目							
		の前です。まとまった面積で多用途の検討が可能です。							
備考	地区計画：白山市曾谷地区 開発許可：本物件は土地面積500m超の為、都市計画法第29条の規定により同法第34条に該当する開発行為を行う際には、白山市長の許可が必要になります。 農地法：農地法第5条の届出が必要です。 白山市景観計画区域：建築面積が1,000m ² 超又は、高さ13m超の建築物の新築、増改築を行う場合には届出が必要となります。								



(公社) 石川県宅地建物取引業協会会員、北陸不動産公正取引協議会加盟事業者

会員名	(株) ドゥハウス	免許番号	石川県知事 (8) 第 2351号	報酬額	取引態様	専属
	〒920-0059 金沢市示野町西3 TEL 076-267-8118 FAX 076-225-8388					

取引条件の有効期限 平成 年 月 日